



# دستور العمل تزریق عضلانی بزرگسالان

دستور دارویی را چک کنید ، کارت دارویی را با کاردکس دارویی چک و به اصول دارودرمانی توجه کنید

مددجو را شناسایی و با وی ارتباط برقرار کنید . هدف و روش انجام کار را برای وی شرح دهید.

وسایل را آماده کنید : پنبه الکل - سرنگ و سوزن مناسب ( سرنگ 2-5CC - نیدل ۲۳ - ۲۱ و طول ۳-۱/۵ اینچ)  
- ظرف مخصوص اجسام نوک تیز - ویال و یا آمپول مورد نظر - کارت دارویی

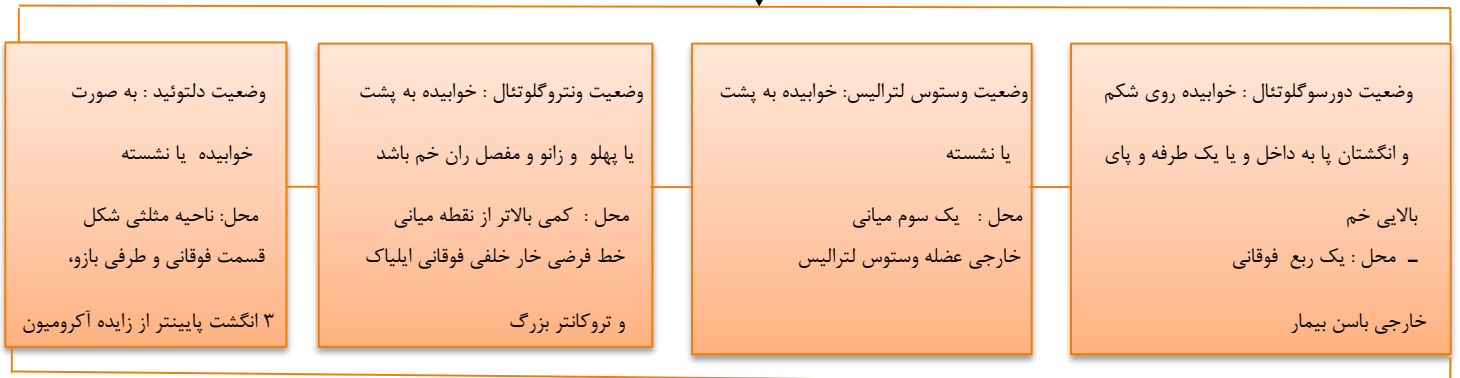
دستها را بشوید

دستکش یکبار مصرف را بپوشید.

خلوت مددجو را حفظ کنید.

با روش صحیح مقدار داروی مورد نظر را محاسبه و از ویال و یا آمپول بکشید.

مددجو را در وضعیت مناسب قرار دهید. محل تزریق را مشخص و با استفاده از پنبه الکل و یا بتادین به صورت دورانی از مرکز به خارج تمیز کنید:



درپوش سوزن را بردارید و مقداری هوا جهت قفل هوا در سرنگ بکشید.

از مددجو بخواهید اندام انتخاب شده جهت تزریق را شل نماید.

سرنگ را به صورت یک دارت با دست غالب بگیرید و با زاویه ۹۰ درجه و با سرعت نیدل آن را وارد محل مورد نظر که بین انگشتان شست و نشانه دست غیر غالب قرار گرفته است وارد کنید بنحوی که ۰/۵ تا ۱ سانتی متر از نیدل خارج از بدن باشد.

نیدل را با کمک انگشت شست و اشاره بگیرید و با دست غالب عمل آسپیره کردن را انجام دهید و به خروج خون دقت کنید.

اگر خون وارد نشد ، دارو را با فشار ثابت و آهسته تزریق کنید.

پس از اتمام تزریق ، در حالی که پنبه الکل را در محل فشار می دهید ، سوزن را سریع خارج کنید.

در برخی از داروها ، به آرامی محل را با پنبه الکل ماساژ دهید.

سرنگ و سوزن را بدون گذاشتن در درپوش، در ظرف مخصوص اجسام نوک تیز بیاندازید.

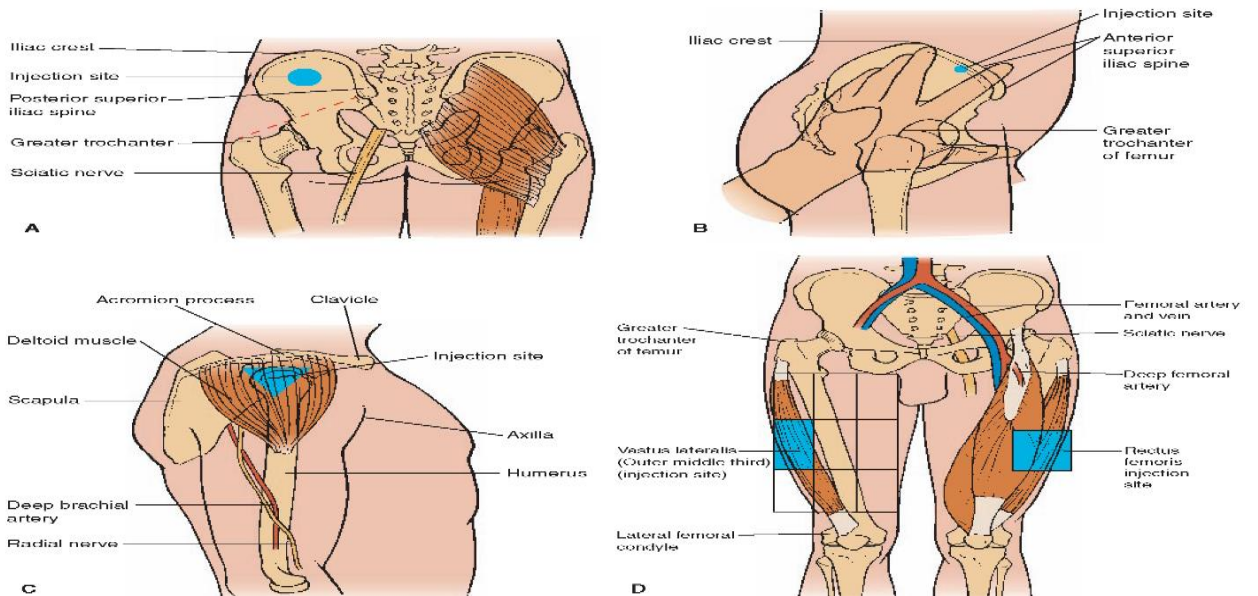
دستکش را به روش صحیح بیرون بیاورید.

مددجو را در وضعیت راحت قرار دهید.

دستها را بشوید .

دادن دارو را طبق مقررات مؤسسه در گزارش پرستاری ثبت کنید.

## تصاویر نحوه تزریق عضلانی بزرگسال



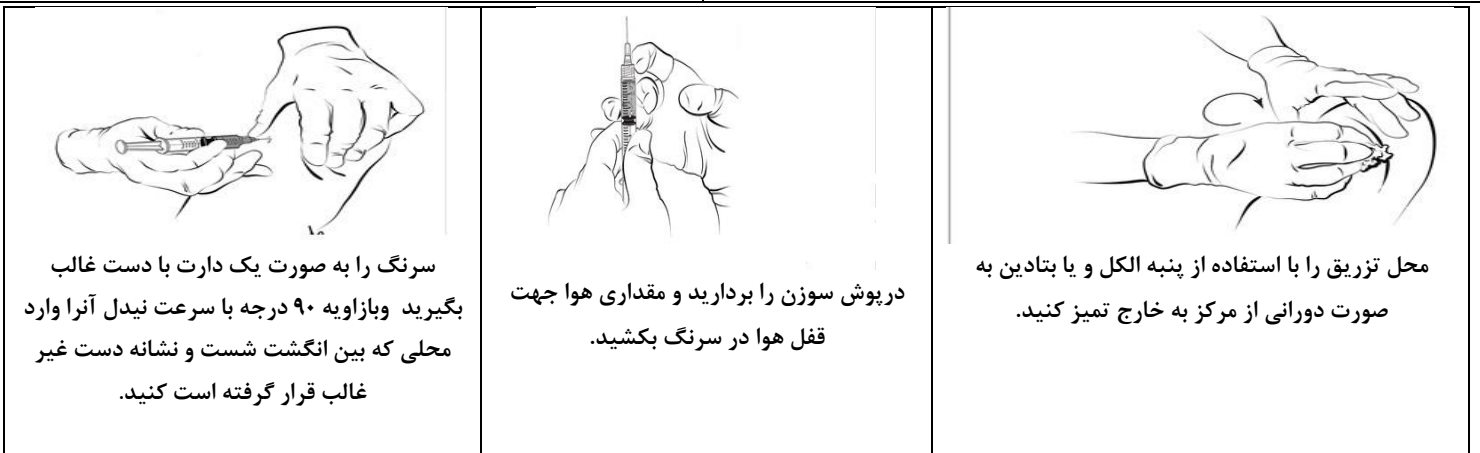
مددجو را در وضعیت مناسب قرار دهید .

- (A) وضعیت دورسوگلوئوتیال : خوابیده روی شکم و انگشتان پا به داخل و یا یک طرفه و پای بالایی خم، محل: یک ربع فوقانی خارجی باسن بیمار  
 (B) وضعیت ونترولوئوتال : خوابیده به پشت یا پهلو و زانو و مفصل ران خم باشد. محل : کمی بالاتر از نقطه میانی خط فرضی خار خلفی فوقانی ایلیاک و تروکانتر بزرگ  
 (C) وضعیت دلتوئید : به صورت خوابیده یا نشسته - محل: ناحیه مثلثی شکل قسمت فوقانی و طرفی بازو، ۳ انگشت پایینتر از زایده آکرومیون  
 (D) وضعیت وستوس لترالیس: خوابیده به پشت یا نشسته - محل : یک سوم میانی خارجی عضله وستوس لترالیس



با روش صحیح مقدار داروی مورد نظر را محاسبه و از ویال و یا آمپول بکشید.

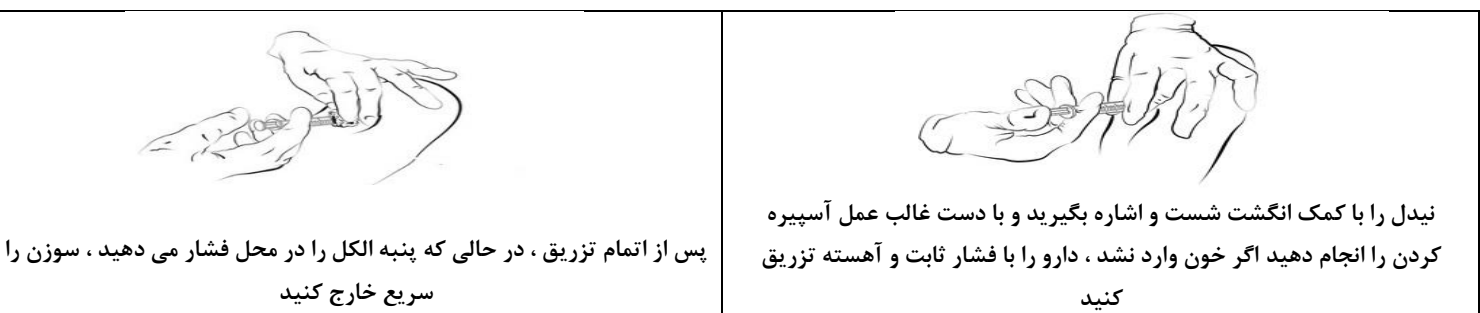
دست ها را بشویید و دستکش یکبار مصرف بپوشید.



سرنگ را به صورت یک دارت با دست غالب بگیرید و با زاویه ۹۰ درجه با سرعت نیدل آنرا وارد محلی که بین انگشت شست و نشانه دست غیر غالب قرار گرفته است کنید.

درپوش سوزن را بردارید و مقداری هوا جهت قفل هوا در سرنگ بکشید.

محل تزریق را با استفاده از پنبه الکل و یا بتادین به صورت دورانی از مرکز به خارج تمیز کنید.



نیدل را با کمک انگشت شست و اشاره بگیرید و با دست غالب عمل آسپیره کردن را انجام دهید اگر خون وارد نشد ، دارو را با فشار ثابت و آهسته تزریق کنید

پس از اتمام تزریق ، در حالی که پنبه الکل را در محل فشار می دهید ، سوزن را سریع خارج کنید