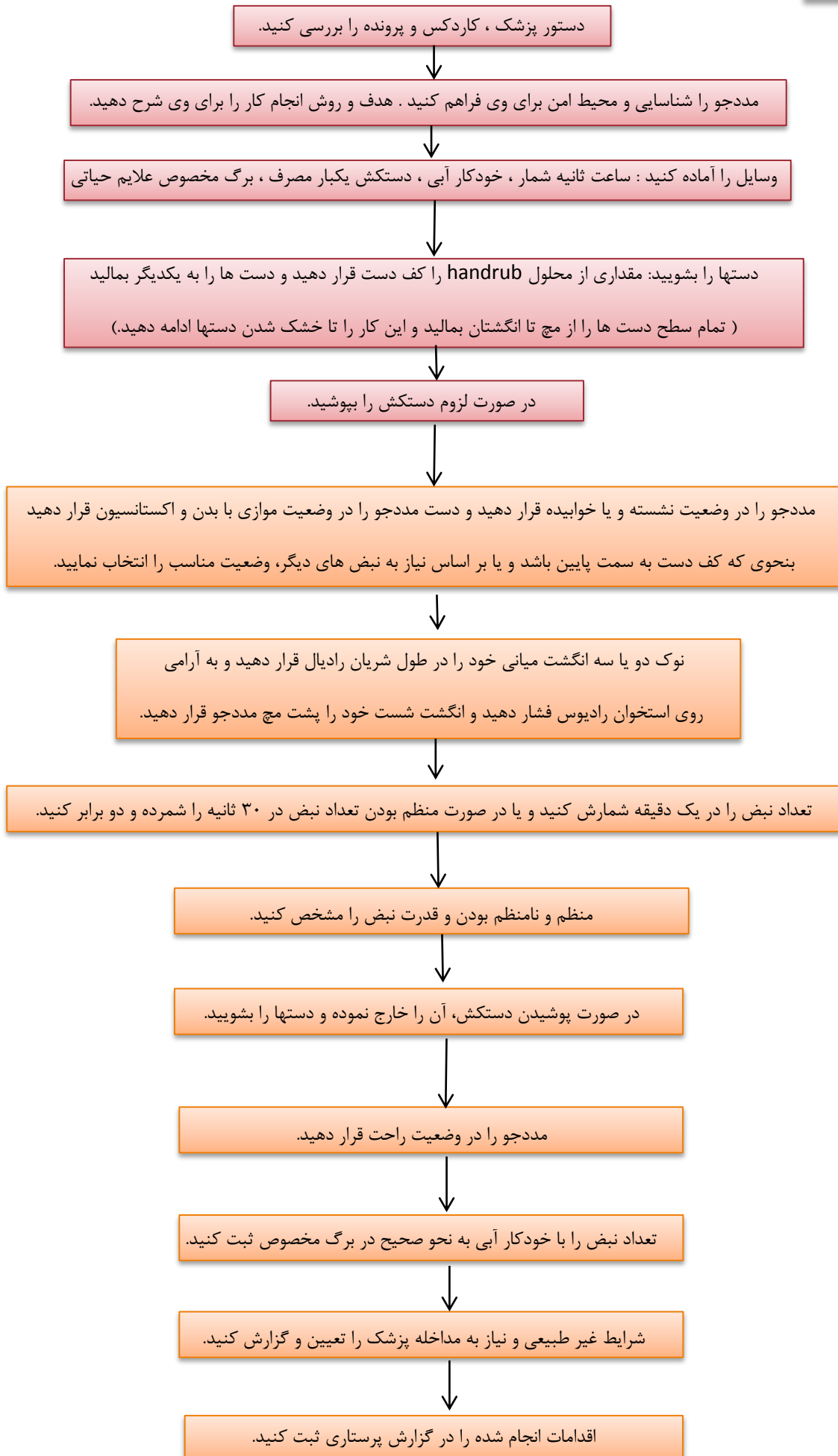
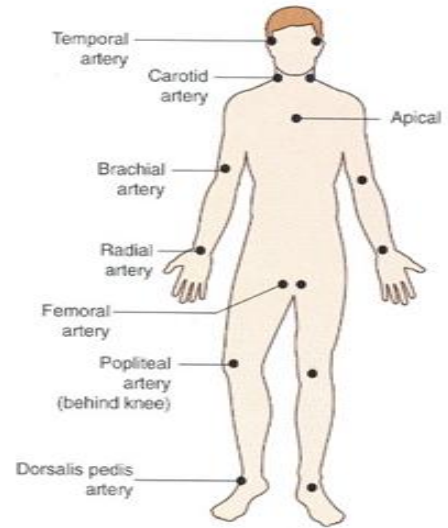


دستور العمل اندازه گیری نبض رادیال



تصاویر نحوه اندازه گیری نبض

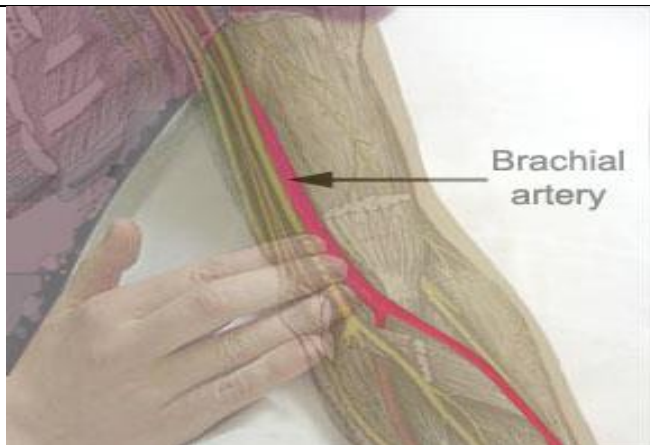
محدوده قابل قبول تعداد ضربان قلب در سنین مختلف	
ضربه / دقیقه ضربان قلب	سن
۱۲۰-۱۶۰ min	نوزاد
۹۰-۱۴۰ min	نوبا
۸۰-۱۱۰ min	قبل از دبستان
۷۵-۱۰۰ min	سن مدرسه
۶۰-۹۰ min	نوجوان
۶۰-۱۰۰ min	بزرگسال



محل های مناسب برای اندازه گیری نبض ها



نحوه قرارگیری دست پرستار و دست مددجو در اندازه گیری نبض رادیال



نحوه قرارگیری دست پرستار و دست مددجو در اندازه گیری نبض براکیال



نحوه قرار گیری گوشی پزشکی در فضای بین دنده ای پنجم و طرف چپ استخوان جناغ برای بررسی نبض اپیکال در نوزادان و کودکان ۲-۳